

قرار رقم: ٢٨٧

بلدية: صور

ان مجلس بلدية صور
بناء على الدعوة الموجهة الى الاعضاء بتاريخ ٢٤/١٠/٢٠١٨م اصلاً بأحكام المادتين ٣٢ و ٣٣ من المرسوم الاشتراعي رقم ١١٨ تاريخ ٣٠/٦/١٩٧٧ وتعديلاته (قانون البلديات)؛
بناء لمحضر جلسة المجلس البلدي بتاريخ ٢٩/١٠/٢٠١٨
بناء على أحكام قانون المحاسبة العمومية؛
بناء على مشروع موازنة سنة ٢٠١٩ المقدم من رئيس السلطة التنفيذية في البلدية مشفوعاً بالتقرير الذي يحل فيه الأسس المعتمدة للتقديرات

يقرر ما يأتي:

المادة الأولى: تحدد أرقام الموازنة عن السنة المالية التي تبدأ في أول كانون الثاني وتنتهي في ٣١ كانون الأول وفقاً لأحكام المادتين الثانية والثالثة من هذا القرار

- الجزء الأول: فقط عشرة مليارات وستماية وخمسة عشر مليون ليرة لبنانية لا غير
- الجزء الثاني أ: فقط اربعة مليارات وثلاثماية وخمسة وثمانون مليون ليرة لبنانية لا غير
- الجزء الثاني ب: فقط لا غير
- مجموع النفقات: فقط خمسة عشر مليار ليرة لبنانية لا غير

- المادة الثالثة: تقدر واردات الموازنة على الوجه التالي (جدول رقم ٢):
- الجزء الأول: الواردات العادية فقط اثني عشر مليار وخمسمائة مليون ليرة لبنانية لا غير
- الجزء الثاني: الواردات الاستثنائية فقط ملياران وخمسمائة مليون ليرة لبنانية لا غير
- مجموع الواردات: فقط خمسة عشر مليار ليرة لبنانية لا غير

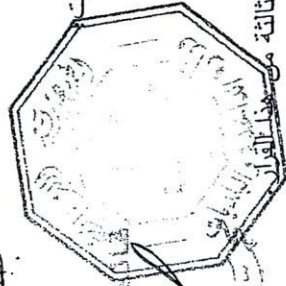
المادة الرابعة: يجاز وفقاً لهذا القرار والقوانين والقوانين النافذة جباية مختلف الرسوم والملاوات المبينة في الجزء الأول من قسم الواردات.

صدر عن مجلس بلدية صور

الأعضاء

نائب الرئيس

الرئيس

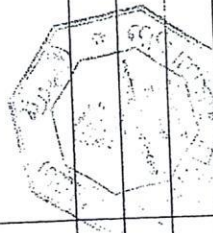


مدير بواب
كلمي عطية
باسل حلدوي
مهدي هاشم الموري
وليد الطويل
محمد الملاح
حضر كنانا
طليل جودي
نادر فارسي
علي من الدين
زيد أبو صبح
مصطفى بدوي
نيك بردي
مطلوع
المراقب العد
مشمك قاسم
الرئيس

الموازنة البلدية
قسم الواردات
الجزء الاول

محافظة: لبنان الجنوب
قضاء: صور
بلدية: صور
الرقم الضريبي: ٢٠١٨-٠٩-٣٠

تقديرات موازنة السنة القادمة	تقديرات الأشهر المنصرمة من السنة حتى ٢٠١٨-٠٩-٣٠	تحصيلات السنة السابقة	تقديرات السنة الجارية	نوع الواردات	الفقرة	البنء	الفصل
٤١٠٠٠٠٠٠٠٠٠٠	١٠٤٥٢٠٧٢٧٠٠٠٠	٢٠٥٠٠٠٠٥٥٠٠٠٠	٣٠٥٠٠٠٠٠٠٠٠٠٠	الرسوم التي تستوفها البلدية بطريقة مباشرة			١
٢٠٠٩٠٠٠٠٠٠٠٠٠٠	٣٤٧٠٥٨٧٠٠٠٠٠	١٠٠٤٥٥٩٤٠٠٠٠٠٠	١٠٠٨٠٠٠٠٠٠٠٠٠٠٠	الرسوم المباشرة الناتجة عن استثمار الابنية والمرتبطة بالقيمة التأجيرية		١	١
٨٠٠٠٠٠٠٠٠٠٠٠٠٠٠	١١٠٠٩٨٢٠٠٠٠٠	٢٨٠٠١٩٦٠٠٠٠٠	٧٠٠٠٠٠٠٠٠٠٠٠٠٠٠	رسم على القيمة التأجيرية (سكن)	١	١	١
٨٠٠٠٠٠٠٠٠٠٠٠٠٠٠	١٢٩٠٥٧٥٠٠٠٠٠	٤٦٢٠٨٢٦٠٠٠٠٠	٧٠٠٠٠٠٠٠٠٠٠٠٠٠٠	رسم على القيمة التأجيرية (غير سكن)	٢	١	١
٤٠٠٠٠٠٠٠٠٠٠٠٠٠٠	٦٠٧٠٦٠٠٠٠٠٠	١٨٣٠١٨٠٠٠٠٠	٣٠٠٠٠٠٠٠٠٠٠٠٠٠٠	رسم صيانة المجاري والأرصفة	٣	١	١
٩٠٠٠٠٠٠٠٠٠٠٠٠٠٠	٤٦٠٣٢٤٠٠٠٠٠٠	١١٩٠٩٠٠٠٠٠٠٠٠٠	١٠٠٠٠٠٠٠٠٠٠٠٠٠٠	رسم خاص على تجارة المواد القابلة للاحتراق والامتثال للغرامات الناتجة عن رسوم استثمار الابنية	٤	١	١
٢٥٧٠٠٠٠٠٠٠٠٠٠٠٠٠	١٠٦٢٤٠٠٠٠٠٠٠	٢٦٣٠٧٦١٠٠٠٠٠	٢٨٠٠٠٠٠٠٠٠٠٠٠٠٠	الرسوم المباشرة الناتجة عن إعطاء رخصة	٩	١	١
٤٠٠٠٠٠٠٠٠٠٠٠٠٠٠	١٠١٤٠٠٠٠٠٠٠٠٠	١٠٨٣٦٠٠٠٠٠٠	٤٠٠٠٠٠٠٠٠٠٠٠٠٠٠	رسم الترخيص لأماكن الإجتماع وأندية المراهقات	١	٢	١
٣٠٠٠٠٠٠٠٠٠٠٠٠٠٠	٨٠٠٠٠٠٠٠٠٠٠٠٠٠	٦٩٠٠٠٠٠٠٠٠٠٠٠٠	٣٠٠٠٠٠٠٠٠٠٠٠٠٠٠	رسم ترخيص للإعلان الدائم والمؤقت	٢	٢	١
٣٠٠٠٠٠٠٠٠٠٠٠٠٠٠	٨٠٠٠٠٠٠٠٠٠٠٠٠٠٠	١٠٠٠٠٠٠٠٠٠٠٠٠٠٠	٤٠٠٠٠٠٠٠٠٠٠٠٠٠٠	رسم الترخيص بإشغال الأملاك العمومية البلدية	٣	٢	١
١٠٠٠٠٠٠٠٠٠٠٠٠٠٠	٨٤٠٠٠٠٠٠٠٠٠٠٠٠٠	٢١٧٠٨٤٠٠٠٠٠٠٠٠٠	١٠٠٠٠٠٠٠٠٠٠٠٠٠٠	رسم الترخيص لمحلات ومطابخ توزيع المحروقات السائلة	٤	٢	١
١٠٠٠٠٠٠٠٠٠٠٠٠٠٠	٨٤٠٠٠٠٠٠٠٠٠٠٠٠٠	٢١٧٠٨٤٠٠٠٠٠٠٠٠٠	١٠٠٠٠٠٠٠٠٠٠٠٠٠٠	رسم الترخيص للمؤسسات المصنفة	٥	٢	١
١٠٠٠٠٠٠٠٠٠٠٠٠٠٠	٨٤٠٠٠٠٠٠٠٠٠٠٠٠٠	٢١٧٠٨٤٠٠٠٠٠٠٠٠٠	١٠٠٠٠٠٠٠٠٠٠٠٠٠٠	رسم الترخيص باحتراف المهن بالتجول	٦	٢	١
١٠٠٠٠٠٠٠٠٠٠٠٠٠٠	٨٤٠٠٠٠٠٠٠٠٠٠٠٠٠	٢١٧٠٨٤٠٠٠٠٠٠٠٠٠	١٥٠٠٠٠٠٠٠٠٠٠٠٠٠٠	رسم الترخيص بالبناء	٧	٢	١
١٠٠٠٠٠٠٠٠٠٠٠٠٠٠	٨٤٠٠٠٠٠٠٠٠٠٠٠٠٠	٢١٧٠٨٤٠٠٠٠٠٠٠٠٠	١٠٠٠٠٠٠٠٠٠٠٠٠٠٠	رسم استعمال الأملاك والمنشآت العامة البلدية	٨	٢	١
١٠٠٠٠٠٠٠٠٠٠٠٠٠٠	٨٤٠٠٠٠٠٠٠٠٠٠٠٠٠	٢١٧٠٨٤٠٠٠٠٠٠٠٠٠	١٥٠٠٠٠٠٠٠٠٠٠٠٠٠٠	رسم اتفاق في وجوه محددة	٩	٢	١
١٠٠٠٠٠٠٠٠٠٠٠٠٠٠	٨٤٠٠٠٠٠٠٠٠٠٠٠٠٠	٢١٧٠٨٤٠٠٠٠٠٠٠٠٠	٣٠٠٠٠٠٠٠٠٠٠٠٠٠٠	رسم متفكات	١٠	٢	١
٢٠٠٠٠٠٠٠٠٠٠٠٠٠٠	٨٤٠٠٠٠٠٠٠٠٠٠٠٠٠	٢١٧٠٨٤٠٠٠٠٠٠٠٠٠	١٠٠٠٠٠٠٠٠٠٠٠٠٠٠	رسم تصويبة	١١	٢	١
١٠٠٠٠٠٠٠٠٠٠٠٠٠٠	٨٤٠٠٠٠٠٠٠٠٠٠٠٠٠	٢١٧٠٨٤٠٠٠٠٠٠٠٠٠	١٠٠٠٠٠٠٠٠٠٠٠٠٠٠	رسم الترخيص	١٢	٢	١



الموازنة البلدية
قسم الواردات
الجزء الاول

بلدية:

الرقم الضريبي :

تقديرات موازنة السنة الـ	تقديرات الأشهر المنصرمة من السنة حتى ٣٠-٩-٢٠١٨	تحصيلات السنة السابقة	تقديرات السنة الجارية	نوع الواردات	الفقرة	البند	الفصل
١٠٠٠٠٠٠٠٠٠	٢٠١٨-٠٩-٣٠	١٠٠٢٠٤٠٠٠	١٠٠٠٠٠٠٠٠٠	رسم إنشاء مجاري وأرصفة	١٣	٢	١
٤٠٠٠٠٠٠٠٠٠		٠	٥٠٠٠٠٠٠٠٠٠	رسم المرأب	١٤	٢	١
٢٠٠٠٠٠٠٠٠٠		٠	٢٥٠٠٠٠٠٠٠٠٠	الغرامات الناتجة عن عدم الترخيص	١٩	٢	١
١٧٩٠٠٠٠٠٠٠٠٠	٦٥٤٢٩٠٠٠٠	١٤٠٦١٧٠٠٠٠	١٨١٠٠٠٠٠٠٠٠٠	الرسوم المباشرة الاستثمارية الناتجة عن الرخصة	١	٣	١
٢٣٠٠٠٠٠٠٠٠٠٠	٢٤٩٩٠٠٠٠٠٠	١٤٦٠٠٠٠٠٠٠٠	٢٥٠٠٠٠٠٠٠٠٠٠	رسم الاستثمار لأماكن الاجتماع وأندية المراهقات	٢	٣	١
٣٠٠٠٠٠٠٠٠٠٠٠٠	١٢٠٦٥٢٠٠٠٠٠	٣٨٠٣٢٠٠٠٠٠٠	٣٠٠٠٠٠٠٠٠٠٠٠٠	رسم الاستثمار للإعلان الدائم	٣	٣	١
٣٠٠٠٠٠٠٠٠٠٠٠٠		١١٦٠٠٠٠٠٠	٣٠٠٠٠٠٠٠٠٠٠٠٠	رسم الاستثمار للإعلان المؤقت	٣	٣	١
١٠٠٠٠٠٠٠٠٠٠٠٠٠	٤٥٠٦٥٤٠٠٠٠٠	٦١٠٣٥٨٠٠٠٠٠٠	١٠٠٠٠٠٠٠٠٠٠٠٠٠	رسم الاستثمار لإشغال الأماكن العمومية البلدية	٤	٣	١
٣٠٠٠٠٠٠٠٠٠٠٠٠		٢٤٤٠٠٠٠٠٠٠٠٠	٣٠٠٠٠٠٠٠٠٠٠٠٠٠	رسم الاستثمار لمحلات ومحطات توزيع المحروقات السائلة	٥	٣	١
١٠٠٠٠٠٠٠٠٠٠٠٠٠	١٠٦٨٥٠٠٠٠٠	١٤٤٥٥٥٠٠٠٠٠٠	١٠٠٠٠٠٠٠٠٠٠٠٠٠	رسم الاستثمار للمحركات المستعملة في المؤسسات الصناعية	٦	٣	١
١٠٠٠٠٠٠٠٠٠٠٠٠٠	٢٤٤٨٠٠٠٠٠٠	٩٤٦٨٠٠٠٠٠٠٠	١٠٠٠٠٠٠٠٠٠٠٠٠٠	الغرامات الناتجة عن رسوم الاستثمار	٩	٣	١
٢٧٠٠٠٠٠٠٠٠٠٠٠٠	٩٤٤٠٤٠٠٠٠٠٠	١٥٠٦٨٦٠٠٠٠٠٠	٣٢٠٠٠٠٠٠٠٠٠٠٠٠	الرسوم المباشرة الناتجة عن تصريح		٤	١
٠		٠	٠	رسم استثمار على الإعلانات التي تعرض في دور السينما	١	٤	١
٠		٠	٠	رسم استثمار أسبوعي للإعلان خارج دور السينما	٢	٤	١
٥٠٠٠٠٠٠٠٠٠٠٠٠٠		٠	٥٠٠٠٠٠٠٠٠٠٠٠٠٠	الرسم النسبي على المزيديات	٣	٤	١
٢٠٠٠٠٠٠٠٠٠٠٠٠٠٠٠	٩٤٠٤٠٠٠٠٠٠٠٠	١٥٠٦٨٦٠٠٠٠٠٠٠	٢٥٠٠٠٠٠٠٠٠٠٠٠٠٠	رسم على الحيوانات التي تبيع في النطاق البلدي	٤	٤	١
١٠٠٠٠٠٠٠٠٠٠٠٠٠٠٠		٠	١٠٠٠٠٠٠٠٠٠٠٠٠٠٠٠	رسم معاقبة عن اللحوم الطازجة خارج نطاق البلدي	٥	٤	١
١٠٠٠٠٠٠٠٠٠٠٠٠٠٠٠		٠	١٠٠٠٠٠٠٠٠٠٠٠٠٠٠٠	الغرامات الناتجة عن عدم التصريح	٩	٤	١
١٠٥٤٧٠٠٠٠٠٠٠٠٠٠٠٠٠	١٠٠٢٨٠٦٨٣٠٠٠٠٠٠	١٠٠٣٤٤٠٥١٠٠٠٠٠٠٠	١٠٢٠٧٠٠٠٠٠٠٠٠٠٠٠٠	الواردات المباشرة الأخرى		٩	١
١٠٢٥٠٠٠٠٠٠٠٠٠٠٠٠٠٠	٩٣٧٠٩١٩٠٠٠٠٠٠٠٠٠	٨٦٥٤٤٨٠٠٠٠٠٠٠٠٠٠٠	١٠٠٠٠٠٠٠٠٠٠٠٠٠٠٠٠٠	رسم وقوف العمارات	١	٩	١

الموازنة البلدية
قسم الواردات
الجزء الاول

بلدية:
الرقم الضريبي:

تقديرات موازنة السنة القا	تخصيلات الأشهر المنصرمة من السنة حتى ٢٠-٩-٢٠١٨	تخصيلات السنة السابقة	تقديرات السنة الجارية	نوع الواردات	الفقرة	البند	الفصل
١٥٠٠٠٠٠٠٠٠٠	٧٢٠٠٧٥٠٠٠٠	٧٢٠٨٣٥٠٠٠٠	٦٠٠٠٠٠٠٠٠٠٠	رسوم الدخل إلى الأماكن الأثرية والسياحية	٢	٩	١
.	١٠٥٧٤٠٠٠٠٠	.	.	رسوم تسجيل عقود الإيجار	٣	٩	١
١٠٠٠٠٠٠٠٠٠٠	٣١٢٠٠٠٠٠	٣١٤٠٠٠٠٠	١٠٠٠٠٠٠٠٠٠٠	رسوم إعطاء البيانات والإفادات والدروس الفنية	٤	٩	١
.	.	.	.	وارادات ناتجة عن اشغال لحساب الغير	٥	٩	١
٣٠٠٠٠٠٠٠٠٠٠٠	١٤٠٥٧٠٠٠٠٠	١١٤٩٧٠٠٠٠٠	٣٠٠٠٠٠٠٠٠٠٠٠	الغرامات التي تفرضها المحاكم	٦	٩	١
١٠٠٠٠٠٠٠٠٠٠٠٠	.	٧٩٤٧١٠٠٠٠٠	١٠٠٠٠٠٠٠٠٠٠٠٠	رسوم وغرامات تسوية مخالفات البناء	٧	٩	١
٣٠٠٠٠٠٠٠٠٠٠٠٠	١٠٢٣٢٠٠٠٠	.	٣٠٠٠٠٠٠٠٠٠٠٠٠	غرامات الاعمال الغير منقذة من البناء	٨	٩	١
١٠٠٠٠٠٠٠٠٠٠٠٠٠	.	٣٤٧١٣٠٠٠٠٠	١٠٠٠٠٠٠٠٠٠٠٠٠٠	وارادات مباشرة غير ملحوظة	٩	٩	١
٣٠٠٠٠٠٠٠٠٠٠٠٠٠	.	.	٣٠٠٠٠٠٠٠٠٠٠٠٠٠	رسوم المراب السنوي على المؤسسات السياحية	١٠	٩	١
٧٠٨٥٠٠٠٠٠٠٠٠٠٠٠٠	٣٠٤٢٠٠٣٧٧٠٠٠٠	٣٠٠٠٨٠٥١٢٠٠٠٠٠	٨٠٤٧٥٠٠٠٠٠٠٠٠٠٠	الرسوم التي تستوفىها البلدية بطريقة غير مباشرة			٢
٦٠٠٠٠٠٠٠٠٠٠٠٠٠٠٠	٣٠٢٨١٠٦٣٩٠٠٠٠٠	.	٦٠٠٠٠٠٠٠٠٠٠٠٠٠٠٠	عائدات البلدية من الصندوق البلدي المستقل		١	٢
٦٠٠٠٠٠٠٠٠٠٠٠٠٠٠٠٠	٣٠٢٨١٠٦٣٩٠٠٠٠٠٠	.	٦٠٠٠٠٠٠٠٠٠٠٠٠٠٠٠٠	الحصة العائدة لدم موازنة البلدية	١	١	٢
١٠٨٥٠٠٠٠٠٠٠٠٠٠٠٠٠٠	١٣٨٠٧٣٨٠٠٠٠٠	٣٠٠٠٨٠٥١٢٠٠٠٠٠	٢٠٤٧٥٠٠٠٠٠٠٠٠٠٠٠	الحصة المخصصة لدم مشاريع التنمية	٢	١	٢
.	.	.	.	عائدات البلدية من الرسوم التي تستوفىها الدولة أو مؤسسات العامة والخاصة وتؤدىها مباشرة إلى البلدية		٢	٢
.	.	.	.	علاوة على ضريبة الاملاك المنبئة النسبية	١	٢	٢
.	.	.	.	رسوم نسبي على تذاكر الدخل إلى أماكن الاجتماع وأندية المراهقات	٢	٢	٢
١٠٢٠٠٠٠٠٠٠٠٠٠٠٠٠٠٠	٣٨٠٧٣٨٠٠٠٠٠٠٠٠٠٠٠	٣٠٠٠٨٠٥١٢٠٠٠٠٠	١٠٨٠٠٠٠٠٠٠٠٠٠٠٠٠٠٠	الضريبة على القيمة المضافة على قيمة اجور المخازنات	٣		٢
٥٠٠٠٠٠٠٠٠٠٠٠٠٠٠٠٠٠	.	.	٥٠٠٠٠٠٠٠٠٠٠٠٠٠٠٠٠٠	ربط الاشتراك			٢
.	.	.	.	الضريبة على القيمة المضافة على قيمة الطاقة الكهربائية المستهلكة	٤	٢	٢

الموازنة البلدية
قسم الواردات
الجزء الاول

بلدية:
الرقم الضريبي:

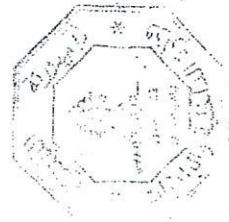
تقديرات موازنة السنة القابلة	تقديرات الأشهر المنصرمة من السنة حتى ٢٠١٨-٠٩-٣٠	تحصيلات السنة السابقة	تقديرات السنة الجارية	نوع الواردات	الفقرة	البند	الفصل
١٥٠,٠٠٠,٠٠٠,٠٠٠	٢٠١٨-٠٩-٣٠	٠	١٥٠,٠٠٠,٠٠٠,٠٠٠	الضريبة على القيمة المضافة على قيمة المياه المستهلكة	٥	٢	٢
٠	٠	٠	٠	ضريبة التصيين	٦	٢	٢
٠	٠	٠	٠	حصة البلديات من المؤسسات العامة للاسكان	٧	٢	٢
٠	٠	٠	٢٥,٠٠٠,٠٠٠,٠٠٠	عائدات أخرى	٩	٢	٢
٥٥,٠٠٠,٠٠٠,٠٠٠	٣٥٨,٩٧,٠٠٠,٠٠٠	٤٧٢,٣١٨,٠٠٠,٠٠٠	٦٢٥,٠٠٠,٠٠٠,٠٠٠	عائدات متنوعة			٣
٠	٠	٠	٢٥,٠٠٠,٠٠٠,٠٠٠	المساعدات والهبات والوصايا		١	٣
٠	٠	٠	٢٥,٠٠٠,٠٠٠,٠٠٠	المساعدات والهبات والوصايا	١	١	٣
٠	٠	٠	٠	الفوائد		٢	٣
٠	٠	٠	٠	الفوائد	١	٢	٣
٠	٠	٠	٠	إيرادات بيع الأملاك البلدية الخاصة		٣	٣
٠	٠	٠	٠	إيرادات بيع الأملاك البلدية الخاصة	١	٣	٣
٥٥,٠٠٠,٠٠٠,٠٠٠	٣٥٨,٩٧,٠٠٠,٠٠٠	٤٧٢,٣١٨,٠٠٠,٠٠٠	٦٠,٠٠٠,٠٠٠,٠٠٠	عائدات متنوعة أخرى		٩	٣
٢٠,٠٠٠,٠٠٠,٠٠٠	١٣٢,٥٥٨,٠٠٠,٠٠٠	٢٠٦,٨٧٦,٠٠٠,٠٠٠	٢٥,٠٠٠,٠٠٠,٠٠٠	عائدات إيجارات البلدية	١	٩	٣
٠	٠	٢٥,٠٠٠,٠٠٠,٠٠٠	٠	إيرادات الملعب البلدي	٢	٩	٣
٠	٠	٠	٠	إيرادات سباق الخيل	٣	٩	٣
٢٥,٠٠٠,٠٠٠,٠٠٠	٤٧٢,٩١٢,٠٠٠,٠٠٠	٢٦٥,١٩٢,٠٠٠,٠٠٠	٢٥,٠٠٠,٠٠٠,٠٠٠	عائدات متنوعة أخرى	٩	٩	٣
١٢,٥٠٠,٠٠٠,٠٠٠	٥٠٢,٣٢٠,٧٤,٠٠٠,٠٠٠	٥٠٨,٠٨٥,٠٠٠,٠٠٠	١٢,٦٠٠,٠٠٠,٠٠٠	مجموع الجزء الاو			

Handwritten signatures and stamps are present at the bottom of the page, including a circular official stamp and several large, stylized signatures.

محافظة: لبنان الضمير
قضاء: صور
بلدية: صور
الرقم الضريبي: _____

الموازنة البلدية قسم الواردات الجزء الثاني

تقديرات موازنة السنة القادمة	تقديرات موازنة السنة المنصرمة من السنة حتى ٣٠-٩-٢٠١٨	تحصيلات السنة السابقة	تقديرات السنة الجارية	نوع الواردات	الفقرة	البند	الفصل
٢,٥٠,٠٠٠,٠٠٠,٠٠٠	.	.	٢,٤٠,٠٠٠,٠٠٠,٠٠٠	واردات استثنائية		١	١
.	.	.	.	القروض		١	١
.	.	.	.	القروض		١	١
٢,٥٠,٠٠٠,٠٠٠,٠٠٠	.	.	٢,٤٠,٠٠٠,٠٠٠,٠٠٠	مأخوذات من مال الاحتياط		٢	١
٢,٥٠,٠٠٠,٠٠٠,٠٠٠	.	.	٢,٤٠,٠٠٠,٠٠٠,٠٠٠	مأخوذات من مال الاحتياط		٢	١
٢,٥٠,٠٠٠,٠٠٠,٠٠٠	.	.	٢,٤٠,٠٠٠,٠٠٠,٠٠٠	مجموع الجزء الثاني			
١٥٠,٠٠٠,٠٠٠,٠٠٠,٠٠٠	٥,٢٢٢,٠٧٤,٠٠٠	٥,٩٨٠,٨٨٥,٠٠٠	١٥٠,٠٠٠,٠٠٠,٠٠٠,٠٠٠	مجموع قسم الواردات			



٢١ من ٢١

محافظة:

قضاء:

بلدية:

الرقم الضريبي:

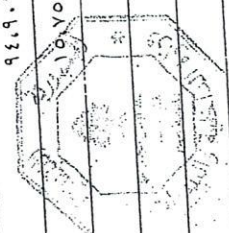
ليان الجبنة

صلا

صلا

الموازنة البلدية قسم النفقات الجزء الاول

تقديرات موازنة الا...	مصارفات الأشهر المنصرمة من الموازنة الجارية حتى ٣٠-٩-٢٠١٨	تقديرات موازنة السابقة (الحساب القطعي)	اعتمادات موازنة السنة الجارية	نوع النفقات	الفقرة	البند	الفصل
١٠٠٠٢٠٠٠٠٠٠٠	٣٤٨٠٣٣١٠٠٠٠	٤٢٧٠٣٢٨٠٠٠٠	١٠٠١٣٠٠٠٠٠٠٠٠	مواد استهلاكية		١	١
٤٣٠٠٠٠٠٠٠٠٠	١٤٠٤٢٦٠٠٠٠	٣٠٠٩٢١٠٠٠٠	٥٣٠٠٠٠٠٠٠٠٠	لوازم مكتبية	١	١	١
١٠٠٠٠٠٠٠٠٠٠٠	٣٠٠٧٥٠٠٠٠	٣٨٠٦٠٠٠٠	١٠٠٠٠٠٠٠٠٠٠٠	قرطاسية للمكاتب	٢	١	١
٣٠٠٠٠٠٠٠٠٠٠٠	١١٠٣٥١٠٠٠٠	٢٧٠١١٥٠٠٠٠	٤٠٠٠٠٠٠٠٠٠٠٠	كتب ومراجع وصحف	٩	١	١
٣٠٠٠٠٠٠٠٠٠٠٠	.	.	٣٠٠٠٠٠٠٠٠٠٠٠٠	لوازم مكتبية أخرى		٢	١
٣٠٠٠٠٠٠٠٠٠٠٠	.	٧٨٠٥٦٩٠٠٠٠	١٦٩٠٠٠٠٠٠٠٠٠٠	لوازم ادارية	١	٢	١
١٦٩٠٠٠٠٠٠٠٠٠٠	٦٨٠٦٢٩٠٠٠٠	٣٨٠٩٣٤٠٠٠٠	٦٠٠٠٠٠٠٠٠٠٠٠٠	ملابس	٢	٢	١
٦٠٠٠٠٠٠٠٠٠٠٠٠	.	.	٥٠٠٠٠٠٠٠٠٠٠٠٠	نفقات تغذية	٣	٢	١
٥٠٠٠٠٠٠٠٠٠٠٠٠	.	٣٩٠٦٣٥٠٠٠٠	١٠٠٠٠٠٠٠٠٠٠٠٠٠	محروقات وزيوت للمواد	٤	٢	١
١٠٠٠٠٠٠٠٠٠٠٠٠٠	٣٦٠٥٢٤٠٠٠٠	.	١٠٠٠٠٠٠٠٠٠٠٠٠٠	محروقات وزيوت للتدفئة	٩	٢	١
١٠٠٠٠٠٠٠٠٠٠٠٠٠	.	.	٣٠٠٠٠٠٠٠٠٠٠٠٠٠	لوازم إدارية أخرى		٣	١
٣٠٠٠٠٠٠٠٠٠٠٠٠٠	.	.	٢٠٥٠٠٠٠٠٠٠٠٠٠٠	نفقات تشغيل وسائل النقل	١	٣	١
٢١٠٠٠٠٠٠٠٠٠٠٠٠	١١٠٠٦٥٩٠٠٠٠٠	١٤٣٠٩٩٦٠٠٠٠	١٨٠٠٠٠٠٠٠٠٠٠٠٠٠	محروقات سائلة	٢	٣	١
١٨٠٠٠٠٠٠٠٠٠٠٠٠٠	٩٤٩٠٩٠٠٠٠٠	١٢١٠٣٨٨٠٠٠٠	٢٥٠٠٠٠٠٠٠٠٠٠٠٠٠	زيوت وشحوم	٣	٣	١
٣٠٠٠٠٠٠٠٠٠٠٠٠٠٠	.	٢٢٠٦٠٨٠٠٠٠	.	قطع غيار لوسائل النقل		٤	١
١٥٠٠٠٠٠٠٠٠٠٠٠٠٠٠	.	٢٠٤٣٧٠٠٠٠٠	١٥٠٠٠٠٠٠٠٠٠٠٠٠٠٠	أدوية ومواد مخبرية	١	٤	١
١٠٠٠٠٠٠٠٠٠٠٠٠٠٠٠	.	٢٠٤٣٧٠٠٠٠٠٠	١٠٠٠٠٠٠٠٠٠٠٠٠٠٠٠	أدوية	٢	٤	١
٥٠٠٠٠٠٠٠٠٠٠٠٠٠٠٠	.	.	٥٠٠٠٠٠٠٠٠٠٠٠٠٠٠٠٠	مواد مخبرية		٥	١
٧٠٠٠٠٠٠٠٠٠٠٠٠٠٠٠٠	١٧٠١٢٤٠٠٠٠٠	١٣٠٨٦٦٠٠٠٠٠	٧٠٠٠٠٠٠٠٠٠٠٠٠٠٠٠٠	مبيدات	١	٥	١
٧٠٠٠٠٠٠٠٠٠٠٠٠٠٠٠٠	١٧٠١٢٤٠٠٠٠٠٠	١٣٠٨٦٦٠٠٠٠٠٠	٧٠٠٠٠٠٠٠٠٠٠٠٠٠٠٠٠٠	مبيدات	١	٥	١
١٢٨٠٠٠٠٠٠٠٠٠٠٠٠٠٠٠	١٧٠١٢٤٠٠٠٠٠٠	٢٠٥٢٥٠٠٠٠٠	١٣٤٠٠٠٠٠٠٠٠٠٠٠٠٠٠٠	مواد زراعية		٦	١



تحت رقم ٢١ من ٢١

البنار الخيرية

محافظة:

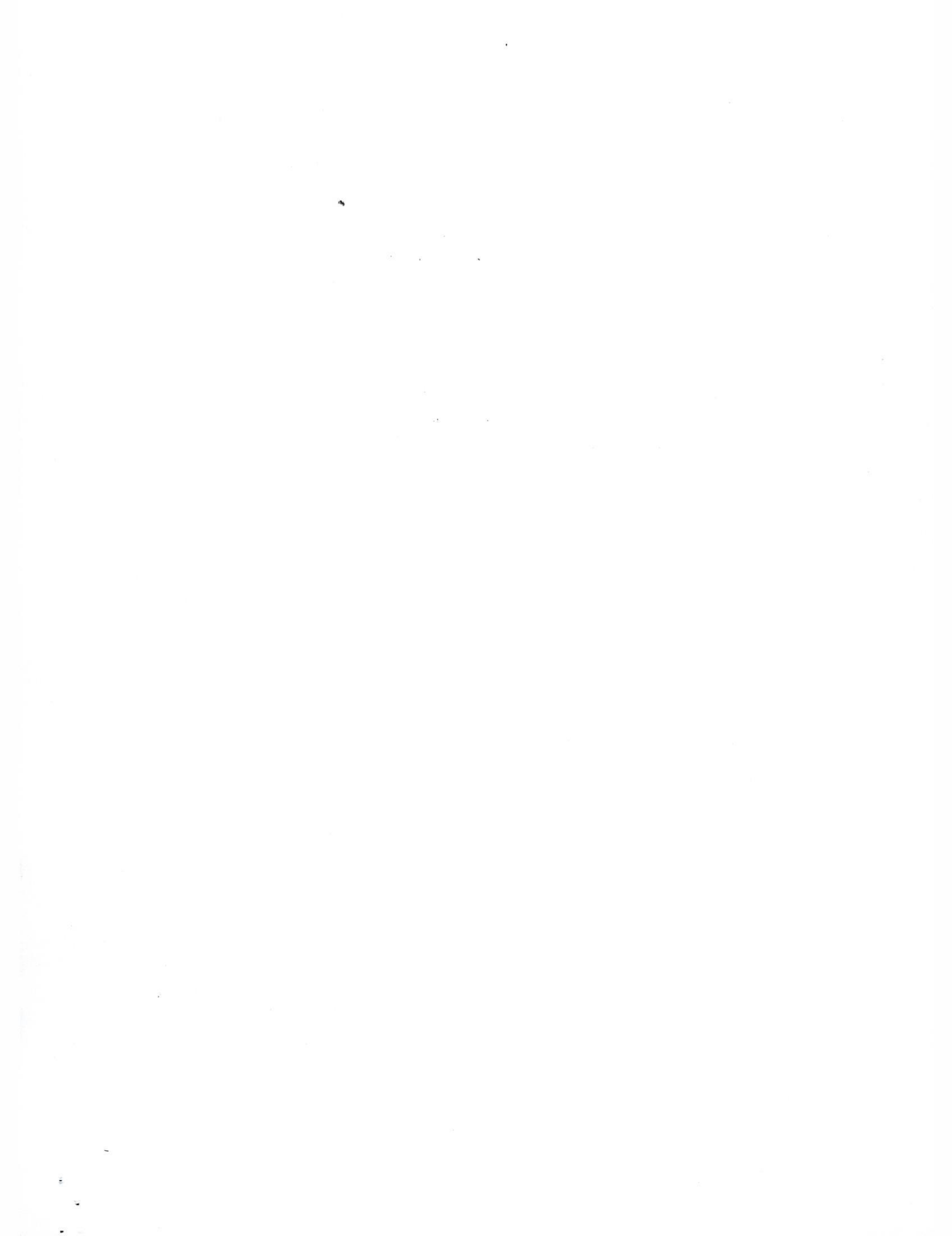
قضاء:

بلدية:

الرقم الضريبي:

الموازنة البلدية قسم النفقات الجزء الاول

تقديرات موازنة البلدية	مصارف الأشهر المنصرمة من الموازنة	نفقات السنة السابقة (الحساب القطعي)	اعتمادات موازنة السنة الجارية	نوع النفقات	الفقرة	البند	الفصل
٤,٠٠٠,٠٠٠,٠٠٠	٨,١٤,٠٠٠,٠٠٠	٠	٤,٠٠٠,٠٠٠,٠٠٠	امدة	١	٦	١
٣,٠٠٠,٠٠٠,٠٠٠	١,١٠,٠٠٠,٠٠٠	١,٨٠,٠٠٠,٠٠٠	٤,٠٠٠,٠٠٠,٠٠٠	مواد طافية	٢	٦	١
٨,٠٠٠,٠٠٠,٠٠٠	١٩,٨٤٢,٠٠٠	٧٢٥,٠٠٠	٨,٠٠٠,٠٠٠,٠٠٠	بذور ونسور وشتول	٣	٦	١
٥,٠٠٠,٠٠٠,٠٠٠	٦,٠٠٠,٠٠٠	٠	١,٠٠٠,٠٠٠,٠٠٠	مواد بيطرية	٤	٦	١
٣٢٥,٠٠٠,٠٠٠,٠٠٠	٩٥,٦٩٩,٠٠٠	١٤٢,٥٤٢,٠٠٠	٣٢٥,٠٠٠,٠٠٠,٠٠٠	مياه، كهرباء واتصالات سلكية ولاسلكية		٧	١
٥,٠٠٠,٠٠٠,٠٠٠	٠	٠	٥,٠٠٠,٠٠٠,٠٠٠	مياه (بدل مقطوعية)	١	٧	١
٥,٠٠٠,٠٠٠,٠٠٠	١٥,٠٠٠,٠٠٠	٠	٥,٠٠٠,٠٠٠,٠٠٠	كهرباء الابنية البلدية (بدل مقطوعية)	٢	٧	١
٥,٠٠٠,٠٠٠,٠٠٠	٠	٠	٥,٠٠٠,٠٠٠,٠٠٠	كهرباء للاتار العامة (بدل مقطوعية)	٣	٧	١
٢٥,٠٠٠,٠٠٠,٠٠٠	١١,١٨٢,٠٠٠	١٤,١٢,٠٠٠	٢٥,٠٠٠,٠٠٠,٠٠٠	اتصالات سلكية ولاسلكية (بدل مقطوعية)	٤	٧	١
١٥,٠٠٠,٠٠٠,٠٠٠	٨٤,٣٦٧,٠٠٠	١٢٨,٤٢٢,٠٠٠	١٥,٠٠٠,٠٠٠,٠٠٠	نفقات مياه، كهرباء واتصالات سلكية ولاسلكية أخرى	٩	٧	١
٢٥,٠٠٠,٠٠٠,٠٠٠	٥,٦٨٨,٠٠٠	١,٥٢٥,٠٠٠	٢٥,٠٠٠,٠٠٠,٠٠٠	لوازم متخصصة		٨	١
٢٥,٠٠٠,٠٠٠,٠٠٠	٥,٦٨٨,٠٠٠	١,٥٢٥,٠٠٠	٢٥,٠٠٠,٠٠٠,٠٠٠	لوازم متخصصة	١	٨	١
١٧,٠٠٠,٠٠٠,٠٠٠	٦,٤٢٤,٠٠٠	١٠,٩٤٧,٠٠٠	١٧,٠٠٠,٠٠٠,٠٠٠	مواد استهلاكية أخرى		٩	١
١٧,٠٠٠,٠٠٠,٠٠٠	٦,٤٢٤,٠٠٠	١٠,٩٤٧,٠٠٠	١٧,٠٠٠,٠٠٠,٠٠٠	مواد استهلاكية أخرى	١	٩	١
٢,٤٠٢,٠٠٠,٠٠٠	١,٠٥٣,٠٥٠,٠٠٠	١,٢٠٩,٧٨٦,٠٠٠	١,٩٧٩,٠٠٠,٠٠٠	خدمات استهلاكية			٢
٣٦٣,٠٠٠,٠٠٠,٠٠٠	١٩٣,٧٠٠,٠٠٠	١٩٠,٩٤٥,٠٠٠	٢٦٤,٠٠٠,٠٠٠	اجارات وخدمات مشتركة		١	٢
٦,٠٠٠,٠٠٠,٠٠٠	٣١,٠٥٠,٠٠٠	٤١,٤٠٠,٠٠٠	٦,٠٠٠,٠٠٠,٠٠٠	اجارات مكاتب وصيانتها	١	١	٢
٣,٠٠٠,٠٠٠,٠٠٠	١٦٢,٦٥٠,٠٠٠	١٤٩,٥٤٥,٠٠٠	٢,٠٠٠,٠٠٠,٠٠٠	اجارات عقارات أخرى وصيانتها	٢	١	٢
٢,٠٠٠,٠٠٠,٠٠٠	٠	٠	٤,٠٠٠,٠٠٠	خدمات مشتركة	٣	١	٢
٨,٠٠٠,٠٠٠,٠٠٠	٠	٠	١,٠٠٠,٠٠٠,٠٠٠	صيانة عادية وتصلح طفيف		٢	٢
٤,٠٠٠,٠٠٠,٠٠٠	٠	٠	٥,٠٠٠,٠٠٠,٠٠٠	صيانة عمادية وتصلح طفيف اللوازم المكتبية والتجهيزات		٢	٢



لبنان الخدم

محافضة:

صطل

قضاء:

صطل

بلدية:

الرقم الضريبي:

الموازنة البلدية قسم النفقات الجزء الاول

تقديرات موازنة السنة القادمة ٢٠١٩	مصارفات الأشهر المنصرمة من الموازنة الجارية حتى ٣٠-٩-٢٠١٨	نفقات السنة السابقة (الحساب القطعي)	اعتمادات موازنة السنة الجارية	نوع النفقات	الفقرة	البند	الفصل
٤,٠٠٠,٠٠٠,٠٠٠	.	.	٥,٠٠٠,٠٠٠,٠٠٠	والانشاءات			
٣,٠٠٠,٠٠٠,٠٠٠	.	١,١١٧,٠٠٠,٠٠٠	٣,٠٠٠,٠٠٠,٠٠٠	أعمال صيانة مختلفة	٩	٢	٢
٣,٠٠٠,٠٠٠,٠٠٠	.	١,١١٧,٠٠٠,٠٠٠	٣,٠٠٠,٠٠٠,٠٠٠	بريد		٣	٢
٣٦٦,٠٠٠,٠٠٠,٠٠٠	١٤٤,٢٤١,٠٠٠,٠٠٠	٢٦٤,٤٠٢,٠٠٠,٠٠٠	٣٧٥,٠٠٠,٠٠٠,٠٠٠	بريد	١	٣	٢
٦,٠٠٠,٠٠٠,٠٠٠	١٢,٠٠٠,٠٠٠,٠٠٠	٩٣٧,٠٠٠,٠٠٠,٠٠٠	١,٠٠٠,٠٠٠,٠٠٠,٠٠٠	اعلانات, مطبوعات, علاقات عامة		٤	٢
٤,٠٠٠,٠٠٠,٠٠٠,٠٠٠	١٢,٨٤٢,٠٠٠,٠٠٠	١٢,٣٣٥,٠٠٠,٠٠٠	٤,٠٠٠,٠٠٠,٠٠٠,٠٠٠	اعلانات	١	٤	٢
٣,٠٠٠,٠٠٠,٠٠٠,٠٠٠	١٣١,٢٧٩,٠٠٠,٠٠٠	٢٥١,١٣٠,٠٠٠,٠٠٠	٣,٠٠٠,٠٠٠,٠٠٠,٠٠٠	مطبوعات	٢	٤	٢
١,٠٠٠,٠٠٠,٠٠٠,٠٠٠	.	.	١,٠٠٠,٠٠٠,٠٠٠,٠٠٠	اعيد وتمثيل	٣	٤	٢
١,٠٠٠,٠٠٠,٠٠٠,٠٠٠	.	.	١٥,٠٠٠,٠٠٠,٠٠٠	معارض	٤	٤	٢
٤,٠٠٠,٠٠٠,٠٠٠,٠٠٠	٢٠,٦٤٥,٠٠٠,٠٠٠	٢١,٦١٥,٠٠٠,٠٠٠	٥,٠٠٠,٠٠٠,٠٠٠,٠٠٠	علاقات عامة أخرى	٩	٤	٢
٤,٠٠٠,٠٠٠,٠٠٠,٠٠٠	٢٠,٦٤٥,٠٠٠,٠٠٠	٢١,٦١٥,٠٠٠,٠٠٠	٥,٠٠٠,٠٠٠,٠٠٠,٠٠٠	تأمين		٥	٢
٨,٠٠٠,٠٠٠,٠٠٠,٠٠٠	٣٣,٧٨٧,٠٠٠,٠٠٠	٦٥,٦٠٩,٠٠٠,٠٠٠	١,٠٠٠,٠٠٠,٠٠٠,٠٠٠	تأمين	١	٥	٢
٨,٠٠٠,٠٠٠,٠٠٠,٠٠٠	٣٣,٧٨٧,٠٠٠,٠٠٠	٦٥,٦٠٩,٠٠٠,٠٠٠	١,٠٠٠,٠٠٠,٠٠٠,٠٠٠	استئجار سيارات وآليات		٦	٢
١,٥٤٢,٠٠٠,٠٠٠,٠٠٠	٦٦,٠٦٧٧,٠٠٠,٠٠٠	٦٦,٠٠٩٨,٠٠٠,٠٠٠	١,١٧٧,٠٠٠,٠٠٠,٠٠٠	استئجار سيارات وآليات	١	٦	٢
٢,٠٠٠,٠٠٠,٠٠٠,٠٠٠	.	.	٢,٠٠٠,٠٠٠,٠٠٠,٠٠٠	خدمات استهلاكية مختلفة		٩	٢
٤,٠٠٠,٠٠٠,٠٠٠,٠٠٠	٢٩,٨٥٠,٠٠٠,٠٠٠	٣,٦٤٨,٠٠٠,٠٠٠	٢٥,٠٠٠,٠٠٠,٠٠٠,٠٠٠	عمولات مصرفية	١	٩	٢
١,٥٠٠,٠٠٠,٠٠٠,٠٠٠	٦٣,٨٢٧,٠٠٠,٠٠٠	٦٦٢,٤٥٠,٠٠٠,٠٠٠	١,١٥٠,٠٠٠,٠٠٠,٠٠٠	بدلات اتعاب	٢	٩	٢
٤,٥١٠,٠٠٠,٠٠٠,٠٠٠	٢,٨١٠,٠٢٦,٤٠٠,٠٠٠	٢,٨٢٨,٣٦٨,٠٠٠,٠٠٠	٤,٦٥٢,٠٠٠,٠٠٠,٠٠٠	نفقات خدمة وتطبيقات	٣	٩	٢
١,١٠٠,٠٠٠,٠٠٠,٠٠٠	٧٧٣,٤٨٢,٠٠٠,٠٠٠	٥٣١,٩٧٣,٠٠٠,٠٠٠	٩,٠٠٠,٠٠٠,٠٠٠,٠٠٠	المخصصات والرواتب والأجور			٣
١,١٠٠,٠٠٠,٠٠٠,٠٠٠	٧٧٣,٤٨٢,٠٠٠,٠٠٠	٥٣١,٩٧٣,٠٠٠,٠٠٠	٩,٠٠٠,٠٠٠,٠٠٠,٠٠٠	مخصصات ورواتب		١	٣
١,١٠٠,٠٠٠,٠٠٠,٠٠٠	٧٧٣,٤٨٢,٠٠٠,٠٠٠	٥٣١,٩٧٣,٠٠٠,٠٠٠	٩,٠٠٠,٠٠٠,٠٠٠,٠٠٠	مخصصات ورواتب الموظفين الدائمين	١	١	٣

صفحة ٨ من ٨
٢١

محافظة:
قضاء:
بلدية:
الرقم الضريبي:

ليخاند الخويصر
صفحة
صفحة

الموازنة البلدية قسم النفقات الجزء الاول

تقديرات موازنة الم	مصارفات الأشهر المنصرمة من الموازنة	نفقات السنة السابقة (الحساب القطعي)	اعتمادات موازنة السنة الجارية	نوع النفقات	الفقرة	البند	الفصل
١,٤٣٥,٠٠٠,٠٠٠	١,٠٠٥,٥٢٢,٠٠٠	٩٥٤,٣٦١,٠٠٠	١,٥٣٦,٠٠٠,٠٠٠	بدلات المتعاقدين وأجر الأجراء		٢	٣
٣٥,٠٠٠,٠٠٠	٠	١٦,٧٥٢,٠٠٠	٣٦,٠٠٠,٠٠٠	بدلات المتعاقدين	١	٢	٣
١,٤٠,٠٠٠,٠٠٠	١,٠٠٥,٥٢٢,٠٠٠	٩٣٧,٦٠٩,٠٠٠	١,٥٠٠,٠٠٠,٠٠٠	أجر الأجراء	٢	٢	٣
١,٠٠٥,٥٠٠,٠٠٠	٤٨٤,٧٩٢,٠٠٠	٧٩٥,٥٧٢,٠٠٠	١,٠٩٦,٠٠٠,٠٠٠	تعويضات		٣	٣
١,٠٨,٠٠٠,٠٠٠	٨١,٠٠٠,٠٠٠	١٠٨,٠٠٠,٠٠٠	١,٠٨,٠٠٠,٠٠٠	تعويضات الرئاسة	١	٣	٣
٢٥,٠٠٠,٠٠٠	٩٦,٦٣,٠٠٠	١٤٨,١٢٢,٠٠٠	٣٥,٠٠٠,٠٠٠	تعويضات عائلية	٢	٣	٣
١٦,٠٠٠,٠٠٠	٧٢,٤٥٤,٠٠٠	١١٣,٦٢١,٠٠٠	١٣,٠٠٠,٠٠٠	تعويضات عن أعمال إضافية	٣	٣	٣
٢,٠٠٠,٠٠٠	٩,٠٠٠,٠٠٠	١,٢,٠٠٠,٠٠٠	٢,٠٠٠,٠٠٠	تعويضات المراقب العام	٤	٣	٣
٢٥,٠٠٠,٠٠٠	١,٠٠٠,٠٠٠	٧٥,٠٠٠	٢٥,٠٠٠,٠٠٠	تعويضات اللجان	٥	٣	٣
٨,٠٠٠,٠٠٠	٠	٦٥,٦٧٥,٠٠٠	٨,٠٠٠,٠٠٠	عائدات الجباية	٦	٣	٣
٣٨,٠٠٠,٠٠٠	٢٢٢,٨٠٨,٠٠٠	٣٥٨,٢٠٤,٠٠٠	٤٠٠,٠٠٠,٠٠٠	تعويضات مختلفة	٩	٣	٣
٧٩٥,٠٠٠,٠٠٠	٥٤٦,٤٦٨,٠٠٠	٥٤٠,٦٢٢,٠٠٠	٨٩٥,٠٠٠,٠٠٠	تقديمات للعاملين في البلدية		٤	٣
٢,٠٠٠,٠٠٠	١٢٤,٦١,٠٠٠	١٣,٠٦٣٩,٠٠٠	٢,٠٠٠,٠٠٠	تقديمات مرض وأمومة	١	٤	٣
١,٠٠٠,٠٠٠	١,٩٠,٠٠٠	٠	١,٠٠٠,٠٠٠	تقديمات زواج	٢	٤	٣
١,٠٠٠,٠٠٠	٤,٦٢٠,٠٠٠	١,١٢٤,٠٠٠	١,٠٠٠,٠٠٠	تقديمات ولادة	٣	٤	٣
١٥٠,٠٠٠,٠٠٠	٤٠٠,٨٠,٠٠٠	٧٤١,٠٠٠,٠٠٠	١٥٠,٠٠٠,٠٠٠	تقديمات وفاة	٤	٤	٣
١,٠٠٠,٠٠٠	١٥,٢٧٣,٠٠٠	٧,٦٩٢,٠٠٠	١,٠٠٠,٠٠٠	نفقات معالجة في المستشفيات	٥	٤	٣
٤,٠٠٠,٠٠٠	٣٥٧,٠٤١,٠٠٠	٣٦٧,٢١٧,٠٠٠	٥,٠٠٠,٠٠٠	تقديمات مدرسية	٦	٤	٣
٢٥,٠٠٠,٠٠٠	٢,٨٣٤,٠٠٠	٨,٤٠٠,٠٠٠	٢٥,٠٠٠,٠٠٠	تقديمات لنفقات اجتماعية	٧	٤	٣
٣٥,٠٠٠,٠٠٠	٢٥,١٠,٠٠٠	١٨,٤٠٠,٠٠٠	٣٥,٠٠٠,٠٠٠	تقديمات أخرى	٩	٤	٣
٢٥,٠٠٠,٠٠٠	٥,٨٣,٠٠٠	٥,٨٣,٠٠٠	٢٥,٠٠٠,٠٠٠	مكافآت		٥	٣

محافظة:
قضاء:
بلدية:
الرقم الضريبي:

لبنان الخطوم
صور
صور

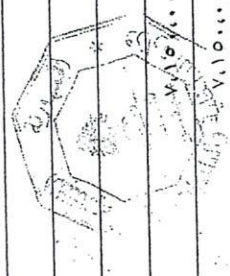
الموازنة البلدية قسم النفقات الجزء الاول

تقديرات موازنة السنة القادمة ٢٠١٩	مصارف الأشهر المنصرمة من الموازنة الجارية حتى ٣٠-٠٩-٢٠١٨	نفقات السنة السابقة (الحساب القطعي)	اعتمادات موازنة السنة الجارية	نوع النفقات	الفقرة	البند	الفصل
٢٥,٠٠٠,٠٠٠,٠٠٠	٠	٥,٨٣,٠٠٠,٠٠٠	٢٥,٠٠٠,٠٠٠,٠٠٠	مكافآت	١	٥	٣
٠	٠	٠	٠	اشتراكات ومساهمات البلدية في صناديق الصرف من الخدمة		٦	٣
٠	٠	٠	٠	اشتراكات ومساهمات البلدية في صندوق الصرف من الخدمة للموظفين	١	٦	٣
٠	٠	٠	٠	اشتراكات ومساهمات البلدية في صندوق الصرف من الخدمة للأجراء	٢	٦	٣
٠	٠	٠	٠	اشتراكات البلدية في الصندوق الوطني للضمان الاجتماعي		٧	٣
٠	٠	٠	٠	مرض وأمومة	١	٧	٣
٠	٠	٠	٠	تعويضات عائلية	٢	٧	٣
٠	٠	٠	٠	تعويضات نهاية الخدمة	٣	٧	٣
١٥,٠٠٠,٠٠٠,٠٠٠	٠	٠	٢٠,٠٠٠,٠٠٠,٠٠٠	نفقات أخرى للمخصصات والرواتب والأجور وملحقاتها		٩	٣
٥,٠٠٠,٠٠٠,٠٠٠	٠	٠	٥,٠٠٠,٠٠٠,٠٠٠	احتياطي لتعبئة الملاكات	١	٩	٣
١,٠٠٠,٠٠٠,٠٠٠	٠	٠	١٥,٠٠٠,٠٠٠,٠٠٠	احتياطي لبطاقات مختلفة	٢	٩	٣
١,٠٠١,٠٠٠,٠٠٠,٠٠٠	٤٩,٠٥٧,٠٠٠,٠٠٠	٥١٤,٥٠٠,٠٠٠,٠٠٠	٨٧٥,٠٠٠,٠٠٠,٠٠٠	التحويلات			٤
٧٦,٠٠٠,٠٠٠,٠٠٠	٣١٩,٧٥٠,٠٠٠,٠٠٠	٤٤٤,٢٨٧,٠٠٠,٠٠٠	٧٢٥,٠٠٠,٠٠٠,٠٠٠	المساهمات		١	٤
٢٠,٠٠٠,٠٠٠,٠٠٠	١٩٣,٠٠٠,٠٠٠,٠٠٠	١٩٣,٠٠٠,٠٠٠,٠٠٠	٢٠,٠٠٠,٠٠٠,٠٠٠	مساهمات إلى هيئات لا تتوخى الربح	١	١	٤
٢٢,٠٠٠,٠٠٠,٠٠٠	١٤٩,٨٠٠,٠٠٠,٠٠٠	١٤٩,٨٠٠,٠٠٠,٠٠٠	١٥,٠٠٠,٠٠٠,٠٠٠	عطاءات إلى جهات خاصة	٢	١	٤
١٥٠,٠٠٠,٠٠٠,٠٠٠	٠	٠	٣,٠٠٠,٠٠٠,٠٠٠	منح للطلاب	٣	١	٤
١,٠٠٠,٠٠٠,٠٠٠,٠٠٠	٠	٠	١,٠٠٠,٠٠٠,٠٠٠,٠٠٠	مساهمات في اتحاد البلديات	٤	١	٤

محافظة:
 قضاة:
 بلدية:
 الرقم الضريبي:

الموازنة البلدية قسم النفقات الجزء الاول

تقديرات موازنة الـ	مصارفات الأشهر المنصرمة من الموازنة	نفقات السنة السابقة (الحساب القطعي)	اعتمادات موازنة السنة الجارية	نوع النفقات	الفقرة	البند	الفصل
٣٠٠٠٠٠٠٠٠٠	٠	٠	٥٠٠٠٠٠٠٠٠٠	مساهمات إلى المدارس الرسمية	٥	١	٤
١٥٠٠٠٠٠٠٠٠٠	٠	٠	١٥٠٠٠٠٠٠٠٠٠	مساهمات أخرى داخل القطاع العام	٦	١	٤
١٥٠٠٠٠٠٠٠٠٠٠	٠	٠	١٥٠٠٠٠٠٠٠٠٠٠	مساهمات إلى القطاع الخاص	٧	١	٤
١٥٠٠٠٠٠٠٠٠٠٠٠	٠	٠	١٥٠٠٠٠٠٠٠٠٠٠٠	مساهمات إلى منظمات إقليمية ودولية	٨	١	٤
١٥٠٠٠٠٠٠٠٠٠٠٠٠	٣٦,٥٠٠,٠٠٠	١٠١,٤٨٧,٠٠٠	١٥٠,٠٠٠,٠٠٠	مساهمات أخرى	٩	١	٤
٢٥٠٠٠٠٠٠٠٠٠٠٠٠	١٤١,٤٢٥,٠٠٠	٧٠,٢١٣,٠٠٠	١٥٠,٠٠٠,٠٠٠	تعويضات نهاية الخدمة		٢	٤
٢٥٠٠٠٠٠٠٠٠٠٠٠٠٠	١٤٦,٤٢٥,٠٠٠	٧٠,٢١٣,٠٠٠	١٥٠,٠٠٠,٠٠٠	تعويضات نهاية الخدمة	١	٢	٤
٠	٠	٠	٠	احتياطي لتعويضات نهاية الخدمة	٢	٢	٤
٠	٠	٠	٠	تحويلات أخرى	٩	٢	٤
١٩١,٠٠٠,٠٠٠	٤١,٤٥٠,٠٠٠	٣٣,٣٣٨,٠٠٠	٢٢١,٠٠٠,٠٠٠	نفقات مختلفة			٥
٢٠٠٠٠٠٠٠٠٠٠٠٠٠٠	٠	٠	٣٠,٠٠٠,٠٠٠	احكام قضائية ومصالحات		١	٥
٢٠٠٠٠٠٠٠٠٠٠٠٠٠٠	٠	٠	٣٠,٠٠٠,٠٠٠	احكام قضائية ومصالحات	١	١	٥
٢٠٠٠٠٠٠٠٠٠٠٠٠٠٠	٠	٠	٣٠,٠٠٠,٠٠٠	نقل وانتقال		٢	٥
٥٠٠٠٠٠٠٠٠٠٠٠٠٠٠	٠	٠	١٠,٠٠٠,٠٠٠	نقل وانتقال في الداخل	١	٢	٥
١٥٠٠٠٠٠٠٠٠٠٠٠٠٠٠	٠	٠	٢٠,٠٠٠,٠٠٠	نقل وانتقال في الخارج	٢	٢	٥
٥٠٠٠٠٠٠٠٠٠٠٠٠٠٠٠	٠	٥,٥١٤,٠٠٠	٦٥,٠٠٠,٠٠٠	وفود ومؤتمرات		٣	٥
٣٠٠٠٠٠٠٠٠٠٠٠٠٠٠٠٠	٠	٥,٥١٤,٠٠٠	٣٥,٠٠٠,٠٠٠	وفود ومؤتمرات في الداخل	١	٣	٥
٢٠٠٠٠٠٠٠٠٠٠٠٠٠٠٠٠	٠	٠	٣٠,٠٠٠,٠٠٠	وفود ومؤتمرات في الخارج	٢	٣	٥
٣٥٠,٠٠٠,٠٠٠	٩,٩٩٠,٠٠٠	٢١,٨٠٠,٠٠٠	٣٥٠,٠٠٠,٠٠٠	الدراسات		٤	٥
٣٥٠,٠٠٠,٠٠٠	٩,٩٩٠,٠٠٠	٢١,٨٠٠,٠٠٠	٣٥٠,٠٠٠,٠٠٠	الدراسات	١	٤	٥
٥٠٠,٠٠٠,٠٠٠	٠	٠	١,٠٠٠,٠٠٠,٠٠٠	رديون		٥	٥



Handwritten signature and initials.

Handwritten signature and initials.

محافظة:
قضاء:
بلدية:
الرقم الضريبي:

الموازنة البلدية قسم النفقات الجزء الاول

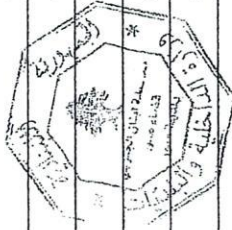
تقديرات موازنة السابق	مصارقات الأشهر المنصرمة من الموازنة الجارية حتى ٢٠١٨-٠٩-٣٠	نفقات السنة السابقة (الحساب القطعي)	اعتمادات موازنة السنة الجارية	نوع النفقات	الفقرة	البند	الفصل
٥٠٠٠٠٠٠٠٠	.	.	١٠٠٠٠٠٠٠٠٠	زيادات	١	٥	٥
٢٠٠٠٠٠٠٠٠٠	.	.	٢٥٠٠٠٠٠٠٠٠	أشغال لحساب الغير		٦	٥
٢٠٠٠٠٠٠٠٠٠	.	.	٢٥٠٠٠٠٠٠٠٠	أشغال لحساب الغير	١	٦	٥
٤١٠٠٠٠٠٠٠٠	٢٤٠٣١٠٠٠٠٠	٦٠٠٢٤٠٠٠٠	٢٦٠٠٠٠٠٠٠٠	نفقات شتى		٩	٥
١٠٠٠٠٠٠٠٠٠٠	١٠٩٨٤٠٠٠٠	١٠٤٢٢٠٠٠٠	١٥٠٠٠٠٠٠٠٠	رسوم وضرائب مختلفة	١	٩	٥
٦٠٠٠٠٠٠٠٠٠	.	٣٠٣٢٢٠٠٠٠	٦٠٠٠٠٠٠٠٠٠	شراء قطع فنية	٢	٩	٥
٢٥٠٠٠٠٠٠٠٠٠	٢٢٠٣٢٦٠٠٠٠	١٠٢٨٠٠٠٠٠٠	٥٠٠٠٠٠٠٠٠٠	نفقات شتى متنوعة	٩	٩	٥
١٠٠٠٠٠٠٠٠٠٠٠٠	.	.	١٠٤٥٠٠٠٠٠٠٠٠٠	النفقات المالية والاستثنائية		٦	٦
.	.	.	.	ديون متوجبة الأداء		١	٦
.	.	.	.	تسديد سلفات الخزينة وفوائدها	١	١	٦
.	.	.	.	تسديد القروض الأخرى وفوائدها	٩	١	٦
١٠٥٠٠٠٠٠٠٠٠٠٠٠	.	.	١٠٤٥٠٠٠٠٠٠٠٠٠٠	احتياطي نفقات طارئة		٢	٦
١٠٥٠٠٠٠٠٠٠٠٠٠٠٠	.	.	١٠٤٥٠٠٠٠٠٠٠٠٠٠٠	احتياطي لتغطية مختلف بنود الموازنة	١	٢	٦
.	.	.	.	احتياطي لنفقات أخرى	٩	٢	٦
١٠٠٦١٥٠٠٠٠٠٠٠٠٠٠٠		٥٠٠١٣٠٣٢٠٠٠٠٠٠٠٠٠	١٠٠١٩٠٠٠٠٠٠٠٠٠٠٠٠٠	مجموع الجزء الاول			

Handwritten signatures and stamps are present on the right side of the page, including a large signature at the bottom and several smaller ones above it.

محافظة: لبنان الجديد
قضاء: صور
بلدية: صور
الرقم الضريبي: ٤٤٣٨٥٠٠٠٠٠٠٠٠

الموازنة البلدية قسم النفقات الجزء الثاني أ

تقديرات موازنة السنة القادمة ٢٠١٩	مصارف الأشهر المنصرمة من الموازنة الجارية حتى ٣٠-٩-٢٠١٨	نفقات السنة السابقة (الحساب القطعي)	اعتمادات موازنة السنة الجارية	نوع النفقات	الفقرة	البند	الفصل
٤٤٣٨٥٠٠٠٠٠٠٠٠	١٤٢٦٨٠٥٢٢٠٠٠٠	١٠٥٩١٠٧٩٢٠٠٠٠	٤٤٨١٠٠٠٠٠٠٠٠٠٠	الأصول الثابتة المادية			١
٣٥٠٠٠٠٠٠٠٠٠٠٠	.	.	٤٦٠٠٠٠٠٠٠٠٠٠٠٠	الأراضي والأبنية		١	١
١٠٠٠٠٠٠٠٠٠٠٠٠٠	.	.	١٥٠٠٠٠٠٠٠٠٠٠٠٠	اراضي	١	١	١
١٠٠٠٠٠٠٠٠٠٠٠٠٠	.	.	١٥٠٠٠٠٠٠٠٠٠٠٠٠	ابنية ادارية	٢	١	١
٥٠٠٠٠٠٠٠٠٠٠٠٠٠	.	.	٦٠٠٠٠٠٠٠٠٠٠٠٠٠	ابنية متخصصة	٣	١	١
١٠٠٠٠٠٠٠٠٠٠٠٠٠٠	.	.	١٠٠٠٠٠٠٠٠٠٠٠٠٠٠	ابنية سكنية	٤	١	١
١٠٠٠٠٠٠٠٠٠٠٠٠٠٠	.	.	١٠٢٠٠٠٠٠٠٠٠٠٠٠٠٠	استملاكات		٢	١
.	.	.	.	استملاكات لإنشاء وأشغال طرق	١	٢	١
.	.	.	.	استملاكات لإنشاءات مياه الشفة	٢	٢	١
.	.	.	.	استملاكات لإنشاءات مياه الري	٣	٢	١
.	.	.	.	استملاكات لإنشاءات المياه المبتدلة	٤	٢	١
.	.	.	.	استملاكات للإنشاءات الكهربائية	٥	٢	١
.	.	.	.	استملاكات لإنشاءات الإجارة	٦	٢	١
.	.	.	.	استملاكات لإنشاءات حدائق ومساحات	٧	٢	١
١٠٠٠٠٠٠٠٠٠٠٠٠٠٠	.	.	١٤٢٠٠٠٠٠٠٠٠٠٠٠٠٠	استملاكات لإنشاءات أخرى	٩	٢	١
٥٥٥٠٠٠٠٠٠٠٠٠٠٠٠	١٥٦٠٢٥٩٠٠٠٠٠	١٩١٠٢١٨٠٠٠٠	٤٥٥٠٠٠٠٠٠٠٠٠٠٠٠	تجهيزات		٣	١
٧٥٠٠٠٠٠٠٠٠٠٠٠٠٠٠	٥٣١٩٠٠٠٠٠	١٣٠٩٧٤٠٠٠٠	٤٥٠٠٠٠٠٠٠٠٠٠٠٠٠	أثاث ومفروشات وتجهيزات مكتبية	١	٣	١
٤٥٠٠٠٠٠٠٠٠٠٠٠٠٠٠	١٩٠٢٢١٠٠٠٠٠	٧٢٨٠٠٠٠٠	٤٥٠٠٠٠٠٠٠٠٠٠٠٠٠٠	تجهيزات فنية	٢	٣	١
٥٠٠٠٠٠٠٠٠٠٠٠٠٠٠٠	١٨٠٧١١٠٠٠٠٠	٤٠٢٨٠٠٠٠٠	٥٠٠٠٠٠٠٠٠٠٠٠٠٠٠٠٠	تجهيزات للمطبخات	٣	٣	١
١٧٠٠٠٠٠٠٠٠٠٠٠٠٠٠٠	٢٦٤٥٠٠٠٠٠٠٠	١٢٠٧٥٠٠٠٠٠٠	١٠٠٠٠٠٠٠٠٠٠٠٠٠٠٠٠	تجهيزات للنقل	٤	٣	١
١٥٠٠٠٠٠٠٠٠٠٠٠٠٠٠٠	٣٠٠٠٠٠٠٠٠٠٠٠٠٠٠٠٠	٥٠٢٢٥٠٠٠٠٠	١٥٠٠٠٠٠٠٠٠٠٠٠٠٠٠٠٠	تجهيزات للتدفئة والتبريد	٥	٣	١



١٥٠٠٠٠٠٠٠٠٠٠٠٠٠٠٠
٣٠٠٠٠٠٠٠٠٠٠٠٠٠٠٠٠
٢٦٤٥٠٠٠٠٠٠٠٠٠٠٠٠٠٠
١٨٠٧١١٠٠٠٠٠٠٠٠٠٠٠٠
١٩٠٢٢١٠٠٠٠٠٠٠٠٠٠٠٠٠
٥٣١٩٠٠٠٠٠٠٠٠٠٠٠٠٠٠٠
١٥٦٠٢٥٩٠٠٠٠٠٠٠٠٠٠٠٠٠

محافظة:
قضاء:
بلدية:
الرقم الضريبي:

لبنان الخيرية
صدر
صدر

الموازنة البلدية قسم النفقات الجزء الثاني أ

تقديرات موازنة السنة القادمة ٢٠١٩	مصارفات الأشهر المتصورة من الموازنة الجارية حتى ٢٠١٨-٠٩-٣٠	نفقات السنة السابقة (الحساب القطعي)	اعتمادات موازنة السنة الجارية	نوع النفقات	الفقرة	البلد	الفصل
٢٠٠٠٠٠٠٠٠٠٠	٨٣,٤٨٣,٠٠٠	١٥٤,٤٠٢,٠٠٠	٢٠٠٠٠٠٠٠٠٠٠	تجهيزات أخرى	٩	٣	١
٦٩,٠٠٠٠٠٠٠٠٠	.	٦٣,٨٦١,٠٠٠	١,٠٠٥٠٠٠٠٠٠٠٠	إنشاءات		٤	١
١٠٠٠٠٠٠٠٠٠٠٠	.	.	١٥٠,٠٠٠٠٠٠٠٠٠	إنشاءات أراضي	١	٤	١
١٠٠٠٠٠٠٠٠٠٠٠٠	.	.	٢٠٠,٠٠٠٠٠٠٠٠٠٠	إنشاء أبنية	٢	٤	١
٥٠٠٠٠٠٠٠٠٠٠٠٠	.	.	٦٠,٠٠٠٠٠٠٠٠٠٠٠	إنشاء طرق	٣	٤	١
.	.	.	.	إنشاءات مياه الشفة	٤	٤	١
٢٠٠٠٠٠٠٠٠٠٠٠٠	.	.	٢٥٠,٠٠٠٠٠٠٠٠٠٠	إنشاءات مياه الري	٥	٤	١
٥٠٠٠٠٠٠٠٠٠٠٠٠	.	.	٥٠٠,٠٠٠٠٠٠٠٠٠٠٠	إنشاءات المياه المبتدلة	٦	٤	١
٧٠٠٠٠٠٠٠٠٠٠٠٠	.	.	٧٠,٠٠٠٠٠٠٠٠٠٠٠٠	إنشاءات الإنارة	٧	٤	١
٢٠٠٠٠٠٠٠٠٠٠٠٠٠	.	٦٣,٨٦١,٠٠٠	٣٠٠,٠٠٠٠٠٠٠٠٠٠٠	انشاء الحدائق والمساحات العامة	٨	٤	١
١٠٠٠٠٠٠٠٠٠٠٠٠٠	.	.	٢٠٠,٠٠٠٠٠٠٠٠٠٠٠٠	إنشاءات أخرى	٩	٤	١
١,٧١٥,٠٠٠,٠٠٠,٠٠٠	١,١١٠,٠٨٠,٣٠٠,٠٠٠	١,٣٢٥,٥١٣,٠٠٠	١,٥٧٠,٠٠٠,٠٠٠,٠٠٠	صيانة		٥	١
٢٥٠,٠٠٠,٠٠٠,٠٠٠	١٥٠,٣٠٧,٠٠٠	٢٢٨,٠٨٧,٠٠٠	٢٥٠,٠٠٠,٠٠٠,٠٠٠	صيانة الأراضي	١	٥	١
٨٠٠,٠٠٠,٠٠٠,٠٠٠	٢٧٩,٩٣٣,٠٠٠	٧,٢٩٦,٠٠٠	٨٠٠,٠٠٠,٠٠٠,٠٠٠	صيانة الأبنية	٢	٥	١
٤٥٠,٠٠٠,٠٠٠,٠٠٠	٢٢٨,٩٦٠,٠٠٠	٤١٣,٠٩١,٠٠٠	٤٠٠,٠٠٠,٠٠٠,٠٠٠	صيانة الطرق	٣	٥	١
٢٥٠,٠٠٠,٠٠٠,٠٠٠	٣٤٠,٣٨٠,٠٠٠	١٥١,٢٩٩,٠٠٠	٢٥٠,٠٠٠,٠٠٠,٠٠٠	صيانة الإنشاءات المائية	٤	٥	١
٣٠٠,٠٠٠,٠٠٠,٠٠٠	٢٩٦,٥٦١,٠٠٠	٢٢٨,٥١٣,٠٠٠	٢٢٠,٠٠٠,٠٠٠,٠٠٠	صيانة الإنشاءات الكهربائية	٥	٥	١
٢٠٠,٠٠٠,٠٠٠,٠٠٠	١١,١٨٦,٠٠٠	١٠,٧٧٥,٠٠٠	٢٥٠,٠٠٠,٠٠٠,٠٠٠	صيانة التجهيزات الفنية	٦	٥	١
٢٥٠,٠٠٠,٠٠٠,٠٠٠	١٤٢,٧٧٧,٠٠٠	١٨,٨٥٢,٠٠٠	٢٥٠,٠٠٠,٠٠٠,٠٠٠	صيانة التجهيزات للمعلوماتية	٧	٥	١
٢٥٠,٠٠٠,٠٠٠,٠٠٠	١٥,٥٥٤,٠٠٠	٢٢٧,٧٧٢,٠٠٠	٢٥٠,٠٠٠,٠٠٠,٠٠٠	صيانة وسائل النقل	٨	٥	١
٨٠,٠٠٠,٠٠٠,٠٠٠	٣٨,٠٢١,٠٠٠	٣٩,٨٢٨,٠٠٠	٧٠,٠٠٠,٠٠٠,٠٠٠	صيانة أخرى	٩	٥	١

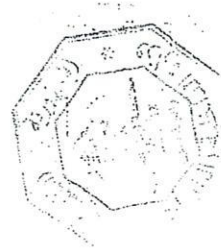
Handwritten signature and stamp at the bottom right of the page.

محافظة: _____
قضاء: _____
بلدية: _____
الرقم الضريبي: _____

لبنان الخوص
صدر
صدر

الموازنة البلدية قسم النفقات الجزء الثاني أ

تقديرات موازنة السابق	مصارف الأشهر المنصرمة من الموازنة	نفقات السنة السابقة (الحساب القطعي)	اعتمادات موازنة السنة الجارية	نوع النفقات	الفقرة	البند	الفصل
٧٥٠٠٠٠٠٠٠٠	١٠٥٠٠٠٠٠٠٠	١١٢٠٠٠٠٠٠٠	٧٠٠٠٠٠٠٠٠٠٠	نفقات أخرى تتعلق بالأصول الثابتة المادية		٩	١
٧٥٠٠٠٠٠٠٠٠٠	١٠٥٠٠٠٠٠٠٠٠	١١٢٠٠٠٠٠٠٠٠	٧٠٠٠٠٠٠٠٠٠٠٠	نفقات دروس واستشارات ومراقبة		٩	١
٤٣٨٥٠٠٠٠٠٠٠٠٠	١٢٦٨٠٥٦٢٠٠٠٠٠	١٠٥٩١٠٧٩٢٠٠٠٠٠	٤٨١٠٠٠٠٠٠٠٠٠٠	مجموع الجزء الثاني أ			



Handwritten signatures and initials in Arabic, including a large signature at the bottom right and several smaller ones above it.

محافظة:

قضاء:

بلدية:

الرقم الضريبي:

لبنان الخطى

صور

صور

الموازنة البلدية قسم النفقات الجزء الثاني ب

تقديرات موازنة السنة القادمة ٢٠١٩	مصارف الأشهر المنصرمة من الموازنة الجارية حتى ٣٠-٠٩-٢٠١٨	نفقات السنة السابقة (الحساب القطعي)	اعتمادات موازنة السنة الجارية	نوع النفقات	الفقرة	البند	الفصل
٠	٠	٠	٠	الأصول الثابتة المادية			١
٠	٠	٠	٠	الأراضي والأبنية			١
٠	٠	٠	٠	أراضي	١	١	١
٠	٠	٠	٠	أبنية ادارية	٢	١	١
٠	٠	٠	٠	أبنية مخصصة	٣	١	١
٠	٠	٠	٠	أبنية سكنية	٤	١	١
٠	٠	٠	٠	استملاكات		٢	١
٠	٠	٠	٠	استملاكات لإنشاء وأشغال طرق	١	٢	١
٠	٠	٠	٠	استملاكات لإنشاءات مياه الشفة	٢	٢	١
٠	٠	٠	٠	استملاكات لإنشاءات مياه الري	٣	٢	١
٠	٠	٠	٠	استملاكات لإنشاءات المياه المبتذلة	٤	٢	١
٠	٠	٠	٠	استملاكات للإشاعات الكهربائية	٥	٢	١
٠	٠	٠	٠	استملاكات لإنشاءات الإنازة	٦	٢	١
٠	٠	٠	٠	استملاكات لإنشاء حدائق وساحات	٧	٢	١
٠	٠	٠	٠	استملاكات لإنشاءات أخرى	٩	٢	١
٠	٠	٠	٠	تجهيزات		٣	١
٠	٠	٠	٠	أثاث ومفروشات وتجهيزات مكتبة	١	٣	١
٠	٠	٠	٠	تجهيزات فيية	٢	٣	١
٠	٠	٠	٠	تجهيزات للمعلوماتية	٣	٣	١
٠	٠	٠	٠	تجهيزات للنقل	٤	٣	١
٠	٠	٠	٠	تجهيزات للتدفئة والتبريد	٥	٣	١

محافظة: _____
قضاء: _____
بلدية: _____
الرقم الضريبي: _____

الموازنة البلدية قسم النفقات الجزء الثاني ب

تقديرات موازنة السابق	مصارف الأشهر المنصرمة من الموازنة الجارية حتى ٢٠١٨-٠٩-٣٠	نفقات السنة السابقة (الحساب القطعي)	اعتمادات موازنة السنة الجارية	نوع النفقات	الفقرة	البلد	الفصل
٠	٠	٠	٠	تجهيزات أخرى	٩	٣	١
٠	٠	٠	٠	إنشاءات		٤	١
٠	٠	٠	٠	إنشاءات أراضي	١	٤	١
٠	٠	٠	٠	إنشاء أبنية	٢	٤	١
٠	٠	٠	٠	إنشاء طرق	٣	٤	١
٠	٠	٠	٠	إنشاءات مياه الشفة	٤	٤	١
٠	٠	٠	٠	إنشاءات مياه الري	٥	٤	١
٠	٠	٠	٠	إنشاءات المياه المبتذلة	٦	٤	١
٠	٠	٠	٠	إنشاءات الإنارة	٧	٤	١
٠	٠	٠	٠	إنشاء حدائق ومساحات عامة	٨	٤	١
٠	٠	٠	٠	إنشاءات أخرى	٩	٤	١
٠	٠	٠	٠	صيانة		٥	١
٠	٠	٠	٠	صيانة الأراضي	١	٥	١
٠	٠	٠	٠	صيانة الأبنية	٢	٥	١
٠	٠	٠	٠	صيانة الطرق	٣	٥	١
٠	٠	٠	٠	صيانة الإنشاءات المائية	٤	٥	١
٠	٠	٠	٠	صيانة الإنشاءات الكهربائية	٥	٥	١
٠	٠	٠	٠	صيانة التجهيزات الفنية	٦	٥	١
٠	٠	٠	٠	صيانة التجهيزات للمعلوماتية	٧	٥	١
٠	٠	٠	٠	صيانة وسائل النقل	٨	٥	١
٠	٠	٠	٠	صيانة أخرى	٩	٥	١



Handwritten signatures and stamps at the bottom of the page, including a large signature and a circular stamp.

محافظة:
 قضاء:
 بلدية:
 الرقم الضريبي:


ليدار الخنوم

صور

صور

الموازنة البلدية قسم النفقات الجزء الثاني ب

تقديرات موازنة السنة القادمة ٢٠١٩	مصارفات الأشهر المنصرمة من الموازنة الجارية حتى ٢٠١٨-٠٩-٣٠	نفقات السنة السابقة (الحساب القطعي)	اعتمادات موازنة السنة الجارية	نوع النفقات	الفقرة	البند	الفصل
٠	٠	٠	٠	نفقات أخرى تتعلق بالأصول الثابتة المادية		٩	١
٠	٠	٠	٠	نفقات دروس واستشارات ومراقبة		٩	١
٠	٠	٠	٠	الأصول الثابتة المالية			٢
٠	٠	٠	٠	القروض التي تعقدتها البلدية لصالح الغير		١	٢
٠	٠	٠	٠	قروض لمؤسسات عامة		١	٢
٠	٠	٠	٠	قروض لمؤسسات أخرى في القطاع العام		٢	٢
٠	٠	٠	٠	قروض لأفراد أو لهيئات لا تتوخى الربح		٣	٢
٠	٠	٠	٠	قروض مختلفة		٩	٢
١٥٠٠٠٠٠٠٠٠٠٠٠	٥٠٩٨٢٠٣٢٠٠٠	٦٠٦٠٥٠١١٢٠٠٠	١٥٠٠٠٠٠٠٠٠٠٠٠٠	مجموع الجزء الثاني ب			
				مجموع قسم النفقات			


Handwritten signatures and initials are present on the right side of the page, including a large signature at the top right and several smaller ones below it.